



РЕЗИДЕНЦИИ  
КЛАССА DE LUXE  
НА КРЕСТОВСКОМ ОСТРОВЕ

ИМПЕРАТОРСКИЙ  
ЯХТЪ-КЛУБ  
РЕЗИДЕНЦИИ

3  
КОРПУС

НАБЕРЕЖНАЯ  
ГРЕБНОГО КАНАЛА 1

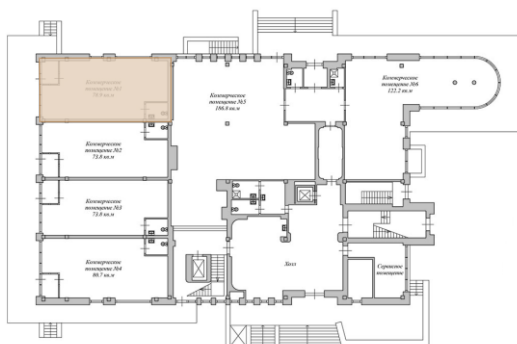


1-Н

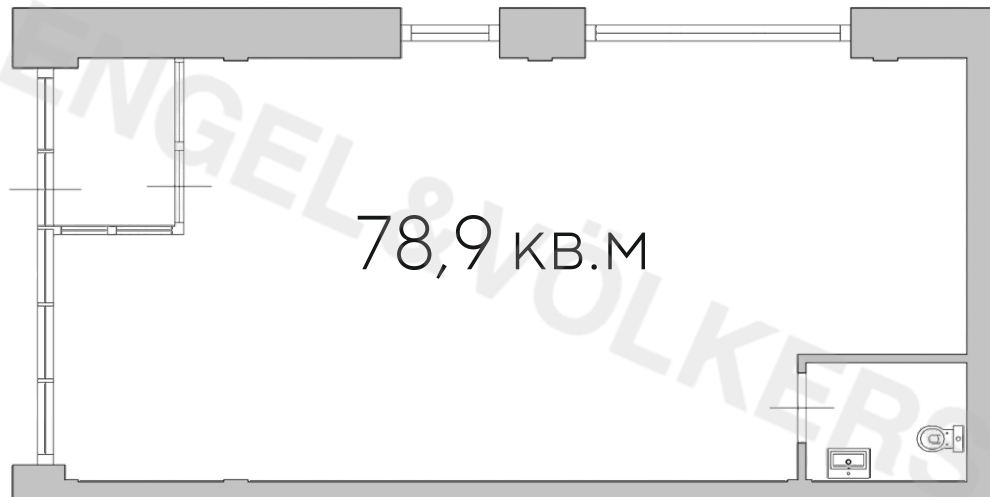
### КОММЕРЧЕСКОЕ ПОМЕЩЕНИЕ

- ЭТАЖ ..... 1
- ОБЩАЯ ПЛОЩАДЬ, М<sup>2</sup> ..... 78,9
- ВЫСОТА ПОТОЛКОВ, М ..... 3,05

СРЕДНЯЯ НЕВКА



ГРЕБНОЙ КАНАЛ



78,9 кв.м





РЕЗИДЕНЦИИ  
КЛАССА DE LUXE  
НА КРЕСТОВСКОМ ОСТРОВЕ

ИМПЕРАТОРСКИЙ  
ЯХТЪ-КЛУБ  
РЕЗИДЕНЦИИ

3  
КОРПУС

НАБЕРЕЖНАЯ  
ГРЕБНОГО КАНАЛА 1

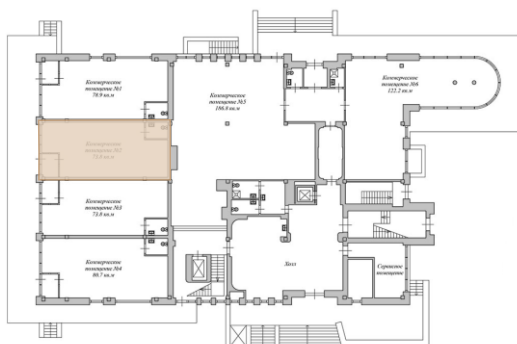


2-Н

### КОММЕРЧЕСКОЕ ПОМЕЩЕНИЕ

- ЭТАЖ ..... 1
- ОБЩАЯ ПЛОЩАДЬ, М<sup>2</sup> ..... 73,8
- ВЫСОТА ПОТОЛКОВ, М ..... 3,05

СРЕДНЯЯ НЕВКА



ГРЕБНОЙ КАНАЛ

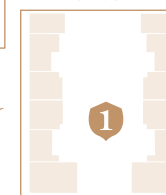


СРЕДНЯЯ НЕВКА

КОРПУС 2



КОРПУС 1



КОРПУС 3  
ЯХТ-КЛУБ



ГРЕБНОЙ КАНАЛ



РЕЗИДЕНЦИИ  
КЛАССА DE LUXE  
НА КРЕСТОВСКОМ ОСТРОВЕ

ИМПЕРАТОРСКИЙ  
ЯХТЪ-КЛУБ  
РЕЗИДЕНЦИИ

3  
КОРПУС

НАБЕРЕЖНАЯ  
ГРЕБНОГО КАНАЛА 1

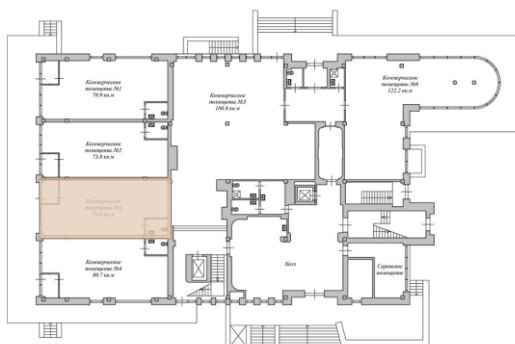


3-Н

### КОММЕРЧЕСКОЕ ПОМЕЩЕНИЕ

- ЭТАЖ ..... 1
- ОБЩАЯ ПЛОЩАДЬ, М<sup>2</sup> ..... 73,8
- ВЫСОТА ПОТОЛКОВ, М ..... 3,05

СРЕДНЯЯ НЕВКА



ГРЕБНОЙ КАНАЛ

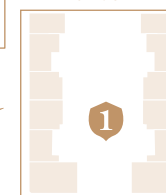


СРЕДНЯЯ НЕВКА

КОРПУС 2



КОРПУС 1



КОРПУС 3  
ЯХТЪ-КЛУБ

ГРЕБНОЙ КАНАЛ



РЕЗИДЕНЦИИ  
КЛАССА DE LUXE  
НА КРЕСТОВСКОМ ОСТРОВЕ

ИМПЕРАТОРСКИЙ  
ЯХТЪ-КЛУБ  
РЕЗИДЕНЦИИ

3  
КОРПУС

НАБЕРЕЖНАЯ  
ГРЕБНОГО КАНАЛА 1

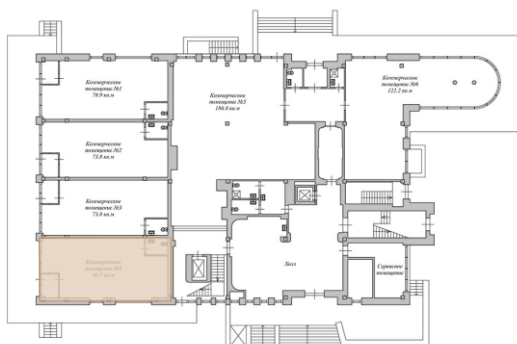


4-Н

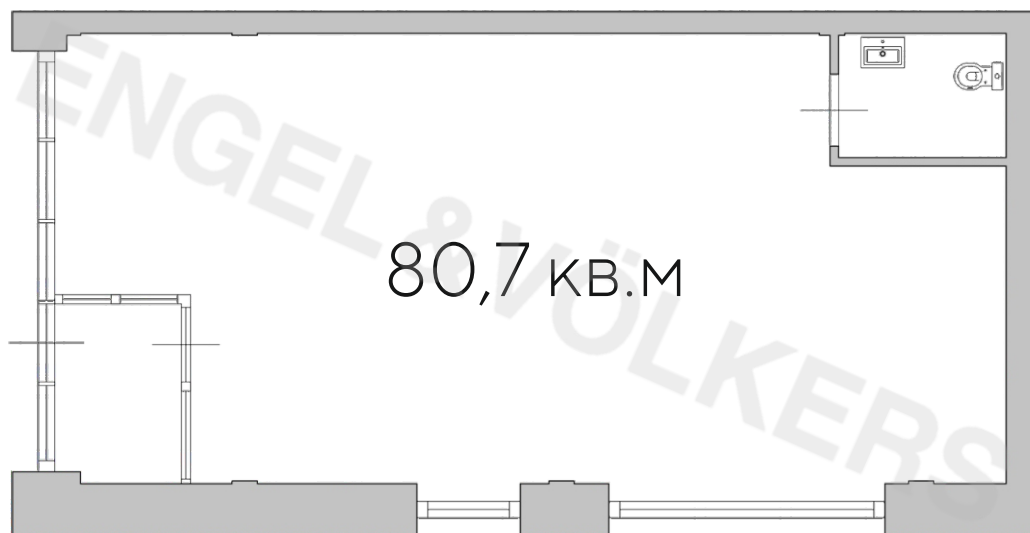
### КОММЕРЧЕСКОЕ ПОМЕЩЕНИЕ

- ЭТАЖ ..... 1
- ОБЩАЯ ПЛОЩАДЬ, М<sup>2</sup> ..... 80,7
- ВЫСОТА ПОТОЛКОВ, М ..... 3,05

СРЕДНЯЯ НЕВКА



ГРЕБНОЙ КАНАЛ



80,7 кв.м

СРЕДНЯЯ НЕВКА

КОРПУС 2

КОРПУС 1

3

КОРПУС 3  
ЯХТ-КЛУБ

ГРЕБНОЙ КАНАЛ



РЕЗИДЕНЦИИ  
КЛАССА DE LUXE  
НА КРЕСТОВСКОМ ОСТРОВЕ

ИМПЕРАТОРСКИЙ  
ЯХТЪ-КЛУБ  
РЕЗИДЕНЦИИ

3  
КОРПУС

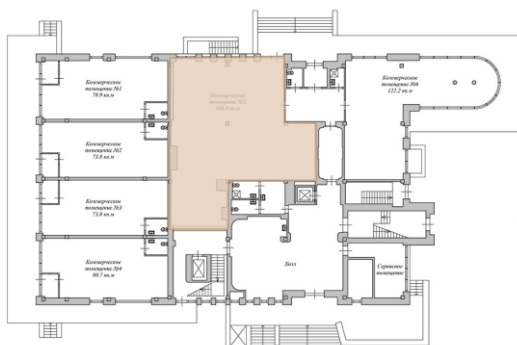
НАБЕРЕЖНАЯ  
ГРЕБНОГО КАНАЛА 1



Б-Н  
КОММЕРЧЕСКОЕ ПОМЕЩЕНИЕ

- ЭТАЖ ..... 1
- ОБЩАЯ ПЛОЩАДЬ, М<sup>2</sup> ..... 186,8
- ВЫСОТА ПОТОЛКОВ, М ..... 3,05

СРЕДНЯЯ НЕВКА



ГРЕБНОЙ КАНАЛ

186,8 КВ.М





РЕЗИДЕНЦИИ  
КЛАССА DE LUXE  
НА КРЕСТОВСКОМ ОСТРОВЕ

ИМПЕРАТОРСКИЙ  
ЯХТЪ-КЛУБ  
РЕЗИДЕНЦИИ




3  
КОРПУС

НАБЕРЕЖНАЯ  
ГРЕБНОГО КАНАЛА 1

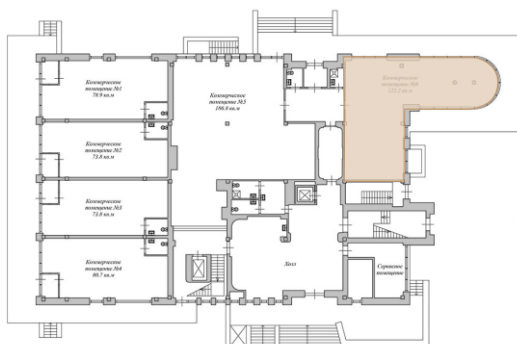


4-Н

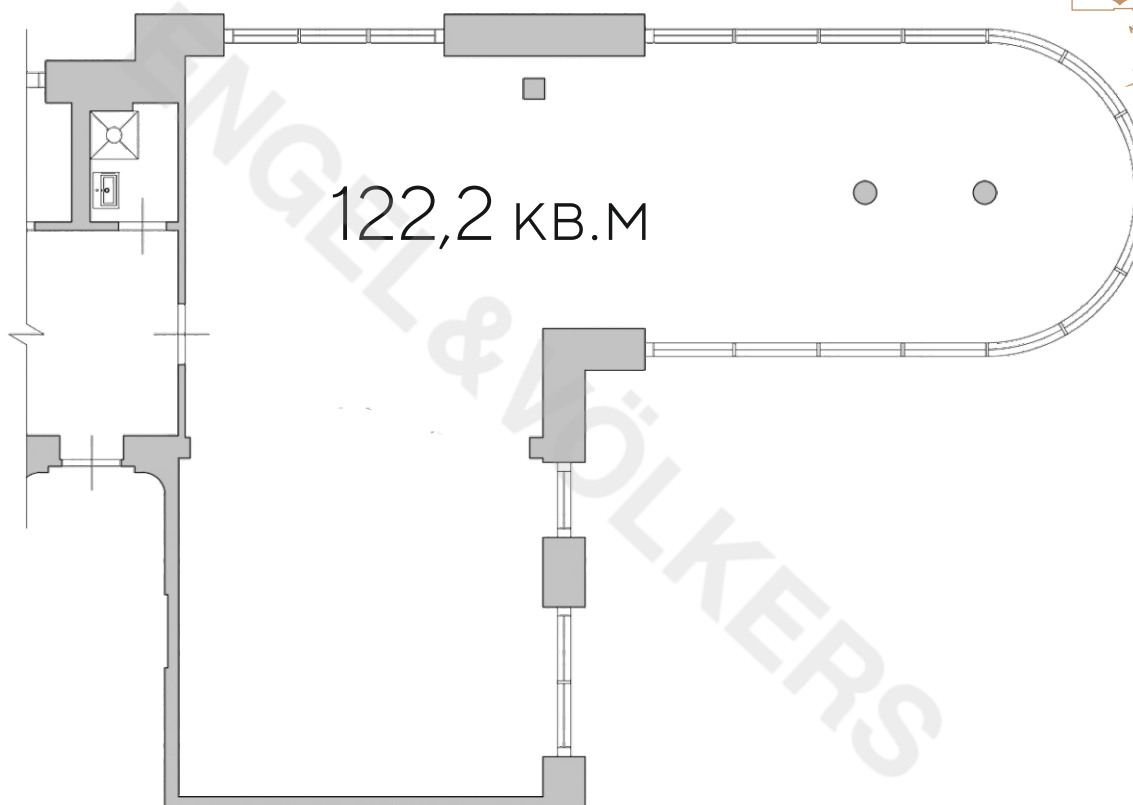
### КОММЕРЧЕСКОЕ ПОМЕЩЕНИЕ

-  ЭТАЖ ..... 1
-  ОБЩАЯ ПЛОЩАДЬ, М<sup>2</sup> ..... 122,2
-  ВЫСОТА ПОТОЛКОВ, М ..... 3,05

СРЕДНЯЯ НЕВКА



ГРЕБНОЙ КАНАЛ



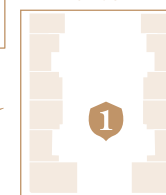
122,2 кв.м

СРЕДНЯЯ НЕВКА

КОРПУС 2



КОРПУС 1



КОРПУС 3  
ЯХТ-КЛУБ

ГРЕБНОЙ КАНАЛ

